

Mapeguard WP System

LÚGÁLLÓ VÍZSZIGETELŐ ÉS FESZÜLTSGEMENTESÍTŐ LEMEZ KERÁMIA, TERMÉSZETES KŐ ÉS LVT BURKOLATOKHOZ

Felhasznált termékek:

Mapeguard WP 200, Mapeguard ST, Mapeguard IC, Mapeguard EC, Mapeguard WP Adhesive, Mapeguard PC, Mapeflex MS 45, MAPEI C2 osztályú ragasztó az MSZ EN 12004 - ISO 13007 szerint

LEÍRÁS

A **MAPEGUARD WP SYSTEM** egy mindkét oldalán nem-szótt polipropilén filccel laminált polietilén vízszigetelő és repedésáthidaló lemez, amely lehetővé teszi kerámia burkolólapok, természetes kő és LVT (Luxury Vinyl Tiles) burkolatok fektetését.

LVT burkolatok fektetésénél lásd a **SHOWER SYSTEM 4 LVT¹** Rendszer Termékismertetőt.

MÍÉRT HASZNÁLJA A RENDSZERT

A **MAPEGUARD WP SYSTEM** könnyen és gyorsan fektethető, vízszigetelő réteget biztosít nedves környezetben, ahol kerámia, porcelán vagy természetes kő burkolat fektetése szükséges. A területek rövid időn belül használatba vehetők, és a könnyen fektethető rendszer minimalizálja a lehetséges hibákat, amelyek vízszivárgást eredményezhetnek.

ALKALMAZÁSI TERÜLET

A **MAPEGUARD WP SYSTEM** egy lemez, amely a következőkre használható:

- Ragasztott vízszigetelő lemez vizes és nedves környezetbe lakossági és kereskedelmi épületekben, mint pl. lakossági és hotel fürdőszobák, privát vagy kereskedelmi zuhanyozók.

- Feszültségmentesítő lemez kerámia és természetes kő padlóburkolatok alatt.
- Vízszigetelő lemez nedvességre érzékeny aljzatokra (például gipszkarton és gipszrost táblák, kalcium-szulfát esztrichek) és ásványi felületekre (például cementvakolat, porózus beton, beton, cement esztrich, cement-bázisú panelek).

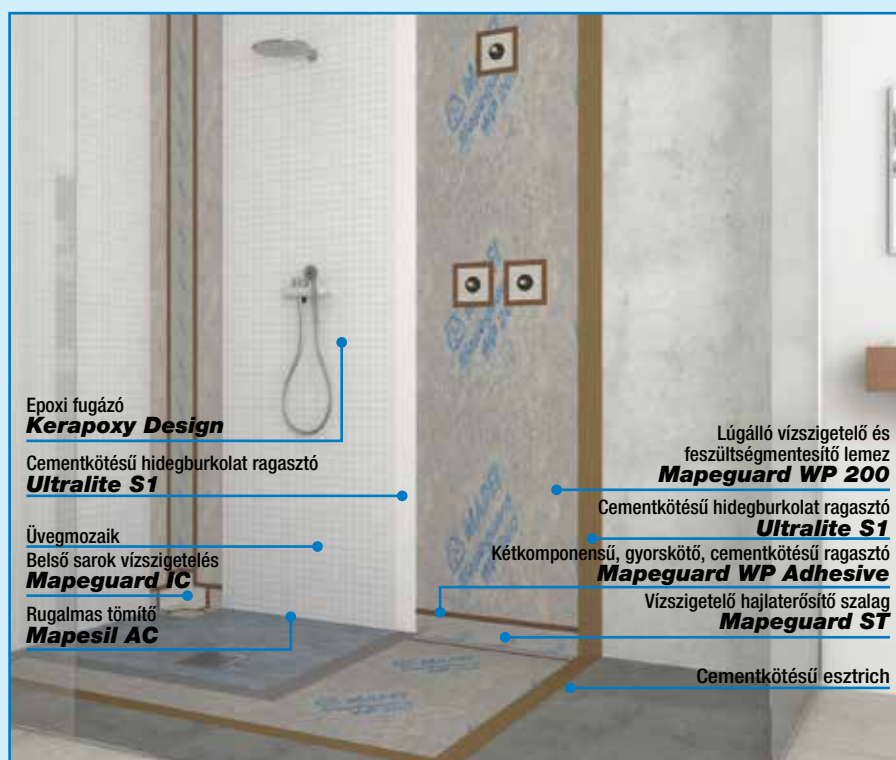
A polietilén réteg biztosítja a rendszer vízszigetelését, míg a polipropilén filc biztosítja a ragasztó megfelelő tapadószilárdságát a lemez és az aljzat, valamint a lemez és a burkolat között.

A **MAPEGUARD WP SYSTEM** a következő jellemzőkkel bír:

- vízszigetelő;
- nagy szakítószilárdságú;
- repedésáthidaló képesség;
- lúgálló;
- cementkötésű ragasztókkal együtt használva nagy tapadószilárdság.

MŰSZAKI ADATOK

A **MAPEGUARD WP SYSTEM** egy mindkét oldalán nem-szótt polipropilén filccel laminált polietilén vízszigetelő lemez.



Mapeguard WP System

ELŐNYÖK

- Könnyen beépíthető.
- Gyorsan használatba vehető.
- Higiénikus.
- Termékek teljes rendszere.

Tanúsítványok

- ETAG 022.
- AbP (Ü).

FONTOS FIGYELMEZTETÉSEK

- Ne használja a **MAPEGUARD WP SYSTEM**-et, ha a környezeti hőmérséklet +5°C-nál alacsonyabb.
- A **MAPEGUARD WP SYSTEM** feszültségmentesítő lemezként nagy területen történő használatával nem kerülhető el a mozgási hézagok kialakítása.
- A **MAPEGUARD WP SYSTEM** nem maradhat burkolatlanul, ezért kerámia vagy természetes kő padlóburkolatot kell rá fektetni.
- A hatályos nemzeti sajátosságokat és irányelveket figyelembe kell venni.
- Ne hordjon fel simító réteget a vízszigetelő lemez tetejére.

HASZNÁLATI UTASÍTÁS Aljzatelőkészítés

Az aljzat legyen száraz, stabil, szilárd, sík és laza részekről, valamint a tapadást gátló anyagoktól mentes. Távolítsa el a cementtejet, lemezesen leváló területeket és a port, zsírt, viaszt, festéket, stb. Minden 0,2 mm-nél szélesebb repedést előzetesen meg kell javítani **EPORIP**-pal vagy **EPORIP TURBO**-val.

Az egyenetlen cementkötésű aljzatokat vagy kerámia burkolatokat széles dilatációkkal ki kell egyenlíteni és kijavítani a megfelelő MAPEI termékekkel (kérjük tájékozódjon a generálkatalógusból) a **MAPEGUARD WP 200** fektetése előtt.

A meglévő burkolatok, és a kerámia, porcelán, klinker vagy terrakotta burkolt felületek legyenek az aljzathoz jól kötöttek és a lemez tapadását gátló anyagoktól és összetevőktől mentesek, mint pl. zsír, olaj, viasz, festék, stb. A cementkötésű ragasztók tapadását akadályozó anyag eltávolításához tisztítsa meg a padlót a megfelelő tisztítószerrel.

A gipsz bázisú aljzatokat, mint pl. kalcium-szulfát esztricheket, gipszkartont vagy gipszes vakolatot, valamint beton, pórusbeton, cementhabarcs és cementvakolat nedvszívó felületeket a **MAPEGUARD WP 200** fektetése előtt előzetesen alapozni kell **PRIMER G** vagy **ECO PRIM T** alapozóval a megfelelő hígításban (információért lásd a vonatkozó Termékismertetőt).

A nem nedvszívó felületeket, mint pl. kerámia vagy természetes kő burkolatok **ECO PRIM T** vagy **ECO PRIM GRIP** alapozóval kezelje.

A Mapeguard WP 200 fektetése

Ragasztás előtt vágja a **MAPEGUARD WP 200**-at a megfelelő méretre. Használja a MAPEI valamely, az MSZ EN 120004 vagy ISO 13007 szerint minimum C2 osztály besorolású ragasztóját, mint pl. **KERAQUICK MAXI S1 (ULTRALITE S1, KERAFLEX, KERAFLEX MAXI S1** vagy hasonló) 3x3 vagy 4x4 mm-es fogazott simítóval felhordva. A bedolgozással kapcsolatos részletes útmutatásért kérjük nézze meg a vonatkozó Termékismertetőt.

A **MAPEGUARD WP 200**-at a friss ragasztóba fektesse és nyomja le egyenletesen középtől a szélek felé, hogy elkerülje a vízszigetelő lemez alá bezáródó légbuborékok kialakulását.

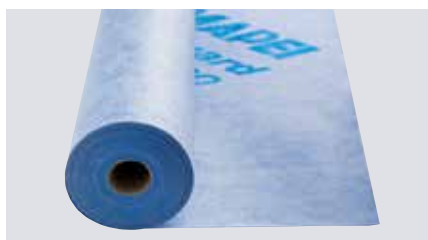
A **MAPEGUARD WP 200** lemezek közötti átlapolás legyen minimum 5 cm széles és 3x3 mm-es fogazott simított felhordott **MAPEGUARD WP ADHESIVE**-vel kell szigetelni. Szigetelje az összes csomópontot, padló és fal csatlakozást, valamint az átlapolt lemezeket **MAPEGUARD ST**-vel, melyet közvetlenül a **MAPEGUARD WP 200**-ra fektet a **MAPEGUARD WP ADHESIVE**-vel. A belső és külső sarkokat vízszigetelje **MAPEGUARD IC** és **MAPEGUARD EC** elemekkel, amelyet **MAPEGUARD WP ADHESIVE**-vel helyez el a lemezre. A csöveket a speciális **MAPEGUARD PC** kiegészítő használatával vízszigetelje, felragasztva **MAPEGUARD WP ADHESIVE**-vel a lemezre. A lefolyó kerülete mentén a lemez fektetése előtt hordjon fel **MAPEFLEX MS 45**-öt a csatlakozás megfelelő tömítése érdekében.

Burkolat fektetése

A vízszigetelő lemez beépítése után közvetlenül folytatható a burkolólapok fektetése. A ragasztót a kiválasztott kerámia burkolólap vagy kő anyag típusa és mérete szerint kell kiválasztani. A burkolólapok fektetése után a fugahézagokat epoxi fugázóval (**KERAPOXY CQ, KERAPOXY DESIGN**) vagy cementkötésű fugázóhabarccsal (**ULTRACOLOR PLUS, KERACOLOR GG, KERACOLOR FF**) kell fugázni. A tágulási / mozgási hézagokat tömítse **MAPESIL AC**-vel vagy **MAPESIL LM**-mel.

Ha a rendszert a fentiekől eltérő felületekre, klimatikus viszonyok között és/vagy végső felhasználásra építik be, kérjük lépjen kapcsolatba a MAPEI Műszaki ügyfélszolgálatl.

TERMÉKEK



MAPEGUARD WP 200

Vízszigetelő lemez tekercs

3-rétegű vízszigetelő lemez padlók és falak védelmére.

- Kiszerezés: 30 m x 100 cm-es vagy 5 m x 100 cm-es tekercs

Anyag	Polipropilénből/polietilénből készült három rétegű termék
Szín	Kék
Teljes vastagság (mm)	Kb. 0,44-0,48 mm
Fólia vastagsága (mm)	0,2 mm
Szélesség	100 cm
Hossz	30 m és 5 m
Tömeg (g/m ²)	Kb. 251-266



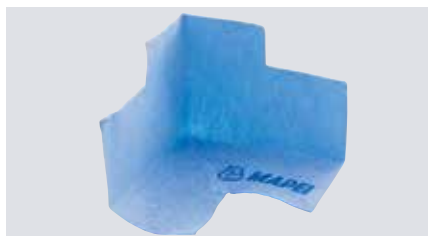
MAPEGUARD ST

Vízszigetelő szalag

3-rétegű vízszigetelő szalag lemez tekercs

- Kiszerezés: 10 m x 12 cm-es és 30 m x 12 cm-es tekercs

Anyag	Polipropilénből/polietilénből készült három rétegű termék
Szín	Kék
Szélesség	12 cm
Hossz	30 m – 10 m
Tömeg (g/m ²)	Kb. 146-181

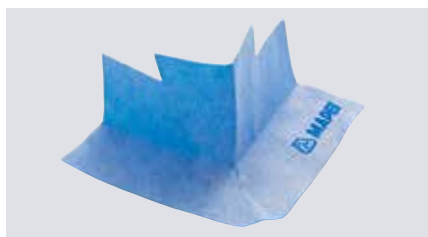


MAPEGUARD IC

Belső sarok

- Kiszerezés: 25 db-os doboz

Anyag	Polipropilénből/polietilénből készült három rétegű termék
Szín	Kék
Hossz	12/12/8,5-9 cm
Tömeg (g/m ²)	Kb. 5



MAPEGUARD EC

Külső sarok

- Kiszerezés: 25 db-os doboz

Anyag	Polipropilénből/polietilénből készült három rétegű termék
Szín	Kék
Hossz	12/12/8,5-9 cm
Tömeg (g/m ²)	Kb. 5



MAPEGUARD PC

Rugalmas mandzsetta

Rugalmas mandzsetta csövek körüli vízszigeteléshez, többféle csőátmérőhöz:

- 10-24 mm
- 15-38 mm
- 28-50 mm
- 50-75 mm
- 75-110 mm
- 100-130 mm

- Kiszerezés: 25 db-os dobozok



MAPEGUARD WP ADHESIVE

Kétkomponensű, gyorskötő, rugalmas cementkötésű ragasztó a MAPEGUARD WP 200 átlapolásainak és a hozzátartozó kiegészítők ragasztásához és vízszigeteléséhez.

- Kiszerezés: 6,65 kg (A komponens 3,5 kg + B komponens 3,15 kg)



A MAPEGUARD WP 200 első lemezének elhelyezése



A MAPEGUARD WP 200 második lemezének elhelyezése



MAPEGUARD WP ADHESIVE felhordása a MAPEGUARD ST előtt a két csatlakozó lemez szigeteléséhez



MAPEGUARD ST elhelyezése



A lemez előzetes elhelyezése a lefolyó pont bejelölése érdekében



Lemez kivágása



Cementkötésű burkolatragasztó felhordása



MAPEFLEX MS 45 bedolgozása a lefolyó körül



MAPEGUARD WP 200 fektetése



Mapeguard WP System



MAPEGUARD WP 200 lemez kifektetése



MAPEGUARD WP 200 lesimítása a lefolyóra



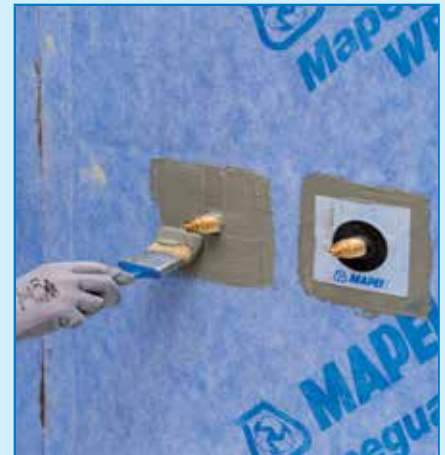
MAPEGUARD WP ADHESIVE felhordása a MAPEGUARD ST előtt a két csatlakozó lemez vízszigeteléséhez



MAPEGUARD ST elhelyezése a MAPEGUARD WP ADHESIVE-re



MAPEGUARD IC elhelyezése a belső sarokban MAPEGUARD WP ADHESIVE-vel



MAPEGUARD PC elhelyezése MAPEGUARD WP ADHESIVE-vel



Burkolat fektetése cementkötésű ragasztóval



Burkolatfektetés



Fugahézagok kifugázása



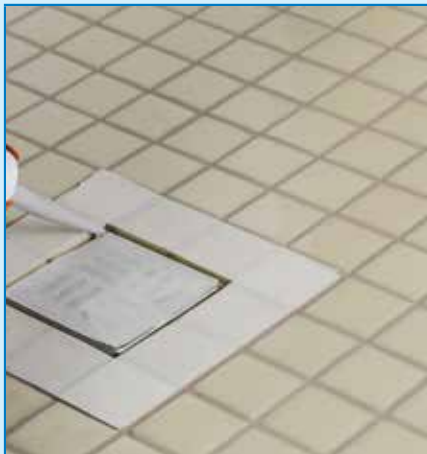
Üvegmozaik letisztítása nedves Scotch-Brite® filccel



Fugahézagok tisztítása és felületképzése kemény cellulóz szivaccsal



Tömítő bedolgozása minden hajlatba



Tömítő bedolgozása a lefolyó körül



Teljesen leburkolt fürdőszoba